

**PHILIPS**

Lámparas para camiones

# Iluminación para camiones y autobuses

# Seguridad que usted puede **ver!**

Nuestra avanzada tecnología de iluminación está a la **vanguardia** de la iluminación del automóvil hace más de 100 años.

Como uno de los **principales proveedores** de lámparas y productos de iluminación para la industria automotriz y para el sector del mercado de reposición, combinamos **innovaciones** técnicas con una preocupación genuina con la **seguridad** y **confort** en el tráfico.

Por eso, nuestros productos de iluminación de automóviles son hoy **la elección** de muchos consumidores y grandes fabricantes de automóviles.

Nuestra **misión** es presentar **productos innovadores** que mejoren constantemente la **seguridad vial** y aumenten la **productividad de los talleres** y auto-eléctricas.

Nuestros productos están diseñados para ejecutar de **forma eficiente** y **duradera** para la continua y **plena satisfacción** del cliente.

Muchos garages y talleres ya aprecian nuestras lámparas de inspección LED por el **excelente rendimiento** y **robustez** de la luz.

**Iluminación de alta calidad** realmente hace **diferencia**. Esta es la **seguridad** que usted puede **ver!**





# Alto nivel de calidad



## Calidad de un equipo original de fábrica

Estamos empeñados en producir los **mejores productos** y servicios del segmento de iluminación automotriz, tanto para el mercado de equipos originales (OEM) como para el mercado de reposición.

Nuestros productos se fabrican a partir de **materiales de alta calidad** y probados de acuerdo con las especificaciones más estrictas para maximizar la seguridad y el **comfort** de conducir de nuestros clientes.

- Somos la **elección** de los principales fabricantes de automóviles
- Nuestra iluminación equipa **un coche de cada dos** en Europa y uno de cada tres en el mundo
- Procesos de fabricación que **exceden** los **requisitos** actuales de la industria



## Vidrio de cuarzo Philips con tecnología anti-UV para un excelente rendimiento de iluminación

**Todas nuestras lámparas halógenas y xenón se fabrican con cristal de cuarzo anti-UV de alta calidad**

- **Luz más poderosa**

El vidrio de cuarzo de alta resistencia permite una presión mayor dentro de la lámpara y así generar una luz más poderosa.

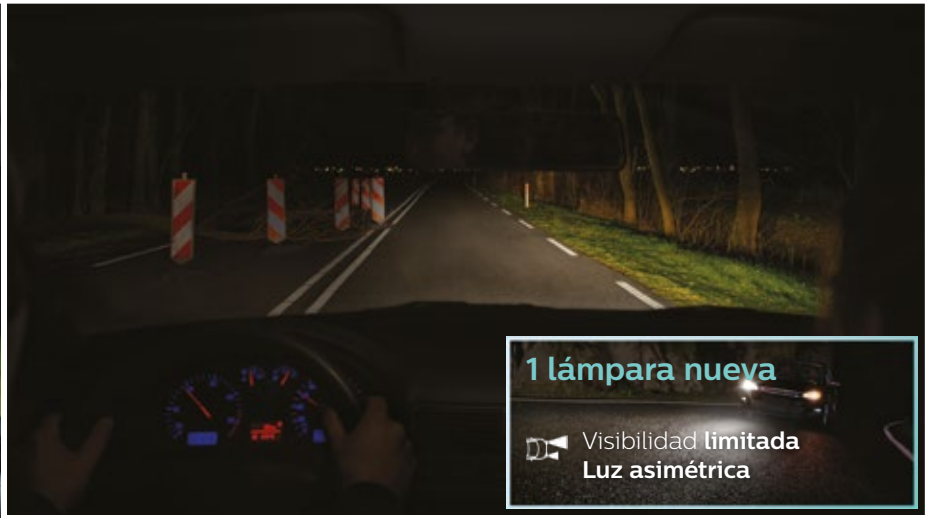
- **Mejor resistencia**

Las lámparas de cristal de cuarzo Philips (filamento a 2650 ° C y vidrio a 800 ° C) son capaces de resistir a graves variaciones térmicas.

- **Protección óptima contra los rayos ultravioleta**

Todas las lámparas Philips de cristal de cuarzo también ofrecen un escudo UV para proteger las modernas ópticas de plástico de los perjudiciales rayos ultravioleta.





1 lámpara nueva

Visibilidad limitada  
Luz asimétrica

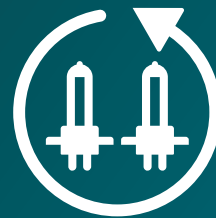


2 nuevas lámparas

Excelente visibilidad  
Mejor tiempo de reacción

# Cambie las lámparas en pares

Eficiencia para usted,  
seguridad para sus clientes



Las investigaciones muestran que la luz tiene un papel increíblemente importante en la seguridad vial. Es también la única característica de seguridad "activa" en un vehículo que ayuda a prevenir accidentes. Cambio de las lámparas de los faros en pares: un acto pequeño, rápido y fácil y que ofrece un gran efecto en sus clientes

innovation  you



Seguridad que usted puede ver  
[www.philips.com/changeinpairs](http://www.philips.com/changeinpairs)

**PHILIPS**



# 11

## ¿Cuál lámpara para qué función?

### Introducción

Seguridad que usted puede ver!	2
Alto nivel de calidad	3



### Halógenas

# 6

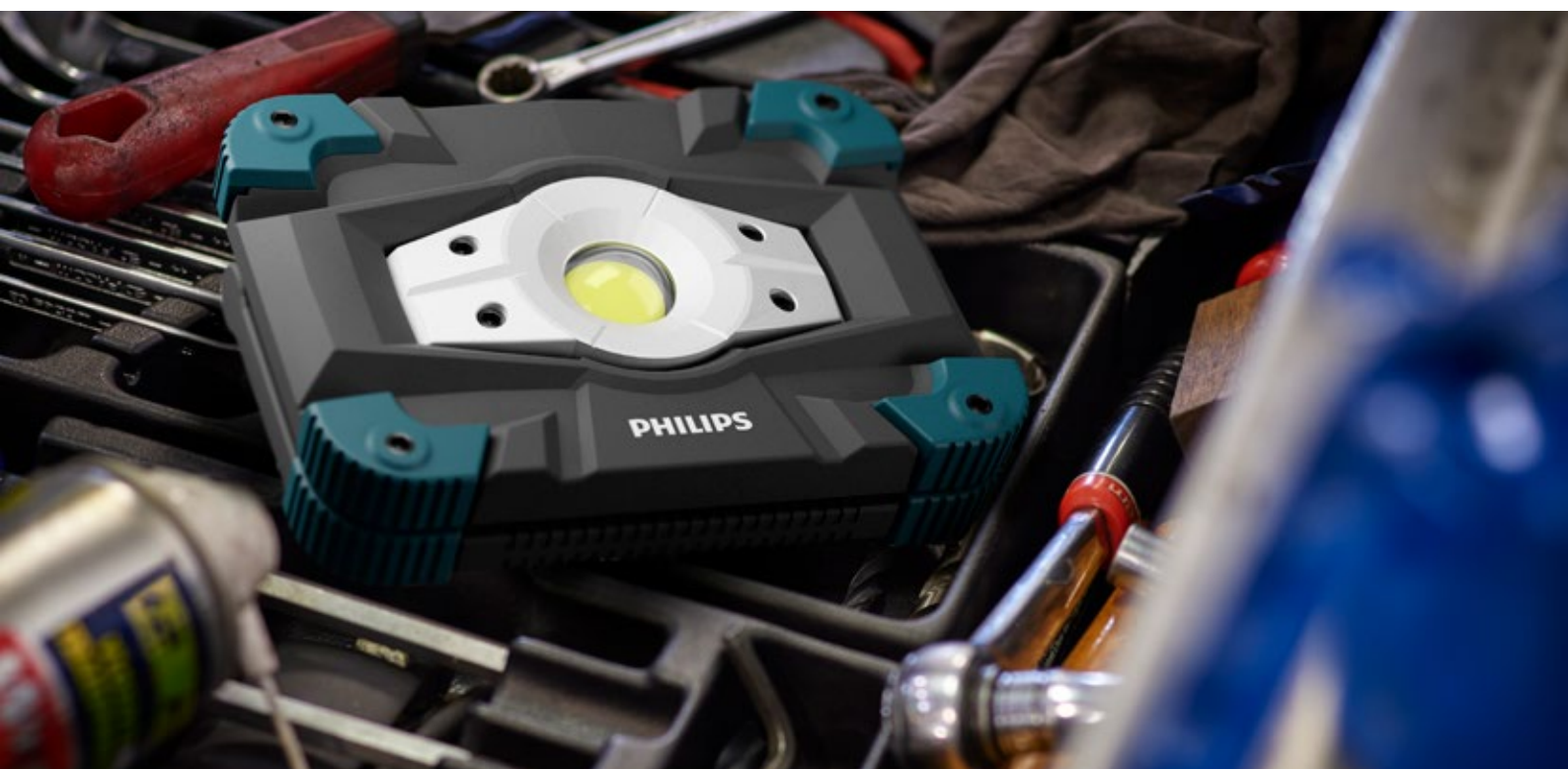
Standard	8
Rally	9
MasterDuty	9
MasterLife	10
MasterDuty BlueVision	10



# 16

### Linternas profesionales

EcoPro	18
Penlight	20
Head Lamp	21
Camp Lamps	21
Proyector	22
Recargables	23
Color Match Lamp	26



# Halógenas







Nuestras lámparas halógenas son usadas por la mayoría de las montadoras de camiones y autobuses

# 24V

## Iluminación para camiones y autobuses

Para la máxima **seguridad**, el **confort** y la **economía**, conozca nuestras lámparas MasterDuty y MasterLife, que ofrecen **vida útil máxima** y mejor **resistencia a la vibración**. aquellas soluciones de iluminación, que tienen calidad de equipo original, ofrecen el **máximo rendimiento** y menor tiempo parado para mantenimiento.

[www.philips.com/auto](http://www.philips.com/auto)



# ¿Qué lámpara necesita?

## Seguridad y durabilidad

**Calidad original de fábrica**



**Standard**



**Calidad original de fábrica:**  
Ofrece tecnología de iluminación de punta y calidad de equipo original

Disponibile para los tipos: R2, H4 y H7

**Máxima emisión de luz**



**Rally**



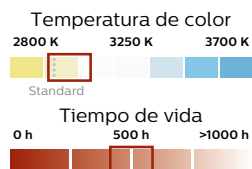
Para usuarios que necesitan de **gran cantidad de luz**

Disponibile para los tipos: H3, H4

**Hecha para durar**



**MasterDuty**



Disponibile para los tipos: H1, H3, H4, H7

**Mejor durabilidad de la categoría**



**MasterLife**



Disponibile para los tipos: H1, H3, H4, H7, H11

## Seguridad y estilo

**Efecto Xenon máximo**



**MasterDuty BlueVision**



Disponibile para los tipos: H3, H4, H7

Más seguridad

## Standard

Calidad original de fábrica

El nivel de calidad de las lámparas garantiza un excelente rendimiento de luz, además del costo-beneficio.

**Disponibile en los tipos:**

H4, H7 y R2



H4



H7



R2



**Resistencia a las vibraciones**





Más luz

# Rally

Máxima emisión de luz

- La Lámpara Rally – filamentos de alta potencia que generan una alta potencia luminosa – fué proyectada para uso en circuitos cerrados y modalidades deportivas
- Para usuarios que necesitan de gran cantidad de luz
- Recomendada para uso off road

**Disponible en los tipos:**

H3 y H4



H3



H4

Mayor durabilidad

# MasterDuty

Resistencia máxima a las vibraciones

- Alta resistencia a las vibraciones. Hasta 500 horas de durabilidad.
- Vida útil mucho mayor que las lámparas convencionales.
- Cristal de cuarzo, evitando el calentamiento y las roturas.

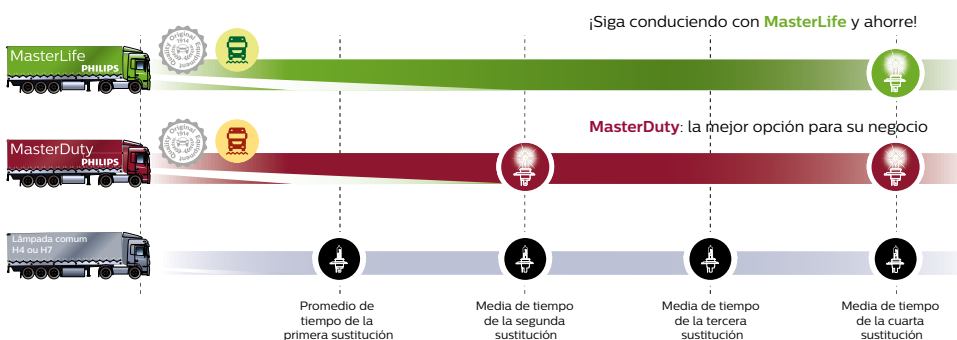
Las lámparas Philips MasterDuty están diseñadas para una máxima resistencia a las vibraciones y una excelente vida útil. MasterDuty es la elección correcta para los conductores que buscan una gran resistencia, ya que están hechos para durar.



# Seguridad y durabilidad

## Ventajas de las lámparas Philips de 24V

Combinando resistencia a la vibración y alta calidad, las lámparas de Philips para línea pesada duran más que las lámparas convencionales.



H1



H3



H4



H7

Mayor  
durabilidad

# MasterLife

## Máxima durabilidad

- Máxima durabilidad. Hasta 1000 horas\*
- Mayor resistencia a las vibraciones
- Filamento doble ultrarresistente.
- Cristal de cuarzo de alto rendimiento
- Calidad de equipo original Philips

Philips MasterLife dura hasta 1000 horas \*, ya que resiste a tensiones y vibraciones extremas. Con una tasa de falla mínima, nuestras lámparas mantienen su flota activa, minimizando pérdidas de largos y frecuentes mantenimiento. Por eso **MasterLife es la opción más inteligente para grandes propietarios de flotas!**

\*La durabilidad difiere por tipo, indicación referente al tipo H7



Disponible en:



H1



H3



H4



H7



H11

Estilo

# MasterDuty BlueVision

## Efecto Xenon máximo

- Máxima resistencia a las vibraciones. Hasta 500 horas de durabilidad.\*
- Luz blanca y brillante, con temperatura de color de hasta 3700 K, que diferencia su camión con mucho estilo.
- Mayor comodidad visual para conducir de noche.

Las lámparas MasterDuty Blue Vision ofrecen una combinación perfecta, el efecto xenón, con una temperatura de color de hasta 3700K y la alta resistencia a las vibraciones para vehículos pesados.

De esta forma, las lámparas Master Duty BlueVision son una excelente alternativa para quien busca durabilidad y resistencia, para quien encara cada día los agujeros e imperfecciones de las carreteras, pero no se descuida del estilo.

\*La durabilidad difiere por tipo, indicación referente al tipo H7.



Disponible en:



H3



H4



H7





# ¿Cuál lámpara para qué función?



Standard



MasterDuty



MasterLife



Master Duty BlueVision



Rally

**Luz alta, baja y auxiliar**

H1 13258	H3 13336	H4 13342	H7 13972	R2 13620

**Iluminación interior**

W5W 13961	R5W 13821	C5W 13844	C10W 13866

**Luces delanteras de posición**

W2.5W 13960	W5W 13961	T4W 13929	R5W 13821	R10W 13614

**Luces de salpicadero**

W3W 13256	W5W 13961	W1.2W 13516	BAX 13597

**Luces de giro delanteras**

H21W 24356	P21W 13498	PY21W 13496

**Luces de giro laterales**

W5W 13961	R5W 13821	R10W 13814

**Iluminación interior**

W5W 13961	C5W 13844	T4W 13929	R5W 13821

**Luces traseras de posición**

W5W 13961	T4W 13929	R5W 13821	R10W 13814	P21/5W 13499

**Luces traseras de niebla**

P21W 13498

**Luces de marcha atrás**

P21W 13498	H21W 24356

**Luces de giro traseras**

P21W 13498	PY21W 13496	P22 13401	H21W 24356

**Luces de matrícula**

W5W 13961	C5W TORPEDO 13844	T4W 13929	R5W 13821	R10W 13814

**Luces de freno**

H21W 24356	R10W 13814	R5W 13821	STOP P22 13401	P21W 13498	P21/5W 13502	P21/5W 13499



## H1 MasterDuty



Código Comercial	V	W	Base	GOC	Empaque	Múltiplo
13258MDC1	24V	70W	P14,5s	82577360	C1	100

## H1 MasterLife



Código Comercial	V	W	Base	GOC	Empaque	Múltiplo
13258MLC1	24V	70W	P14,5s	82569830	C1	10

## H3 MasterDuty



Código Comercial	V	W	Base	GOC	Empaque	Múltiplo
13336MDC1	24V	70W	PK22s	77460660	C1	100

## H3 MasterDuty BlueVision



Código Comercial	V	W	Base	GOC	Empaque	Múltiplo
13336MDBVB1	24V	70W	PK22s	77488030	B1	10

## H3 MasterLife



Código Comercial	V	W	Base	GOC	Empaque	Múltiplo
13336MLC1	24V	70W	PK22s	77462030	C1	10

## H3 Rally



Código Comercial	V	W	Base	GOC	Empaque	Múltiplo
13628RAC1	24V	100W	PK22s	40434330	C1	10

## H4 MasterDuty



Código Comercial	V	W	Base	GOC	Empaque	Múltiplo
13342MDC1	24V	75/70W	P43t-38	82579760	C1	100

## H4 MasterDuty BlueVision



Código Comercial	V	W	Base	GOC	Empaque	Múltiplo
13342MDBVB1	24V	75/70W	P43t-38	53281430	B1	10

## H4 MasterLife



Código Comercial	V	W	Base	GOC	Empaque	Múltiplo
13342MLC1	24V	75/70W	P43t-38	82571130	C1	10



## H4 Rally



Código Comercial	V	W	Base	GOC	Empaque	Múltiplo
24569RAC1	24V	100/90W	P43t-38	52910330	C1	10

## H4 Standard



Código Comercial	V	W	Base	GOC	Empaque	Múltiplo
13342C1	24V	75/70W	P43t-38	77760760	C1	100

## H7 MasterDuty



Código Comercial	V	W	Base	GOC	Empaque	Múltiplo
13972MDC1	24V	70W	PX26d	82581060	C1	100

## H7 MasterDuty BlueVision



Código Comercial	V	W	Base	GOC	Empaque	Múltiplo
13972MDBVB1	24V	70W	PX26d	53279130	B1	10

## H7 MasterLife



Código Comercial	V	W	Base	GOC	Empaque	Múltiplo
13972MLC1	24V	70W	PX26d	82573530	C1	10

## H7 Standard



Código Comercial	V	W	Base	GOC	Empaque	Múltiplo
13972C1	24V	70W	PX26d	87985160	C1	100

## R2 Standard



Código Comercial	V	W	Base	GOC	Empaque	Múltiplo
13620C1	24V	55/50W	P45t-41	77750860	C1	100

## Bax 8,3s/1,35 Grey Standard



Código Comercial	V	W	Base	GOC	Empaque	Múltiplo
13597CP	24V	1.2W	BAX8,3s/1,35 grey	48384328	CP	50

## Bax 8,5d/2 Grey Standard



Código Comercial	V	W	Base	GOC	Empaque	Múltiplo
13598CP	24V	1.2W	BAX8,5d/2 grey	48390428	CP	50



### C5W Standard



Código Comercial	V	W	Base	GOC	Empaque	Múltiplo
13844CP	24V	5W	SV8,5	48197973	CP	200



### C10W Standard



Código Comercial	V	W	Base	GOC	Empaque	Múltiplo
13866CP	24V	10W	SV8,5	48791973	CP	200



### H21W Standard



Código Comercial	V	W	Base	GOC	Empaque	Múltiplo
24356CP	24V	21W	BAY9s	87615728	CP	50



### P21/5W Standard



Código Comercial	V	W	Base	GOC	Empaque	Múltiplo
13499CP	24V	21/5W	BAY15d	48424673	CP	200



### P21W Standard



Código Comercial	V	W	Base	GOC	Empaque	Múltiplo
13498CP	24V	21W	BA15s	48415473	CP	200



### PY21W MasterLife



Código Comercial	V	W	Base	GOC	Empaque	Múltiplo
13496MLCP	24V	21W	BAU15s	69964728	CP	50



### Stop P22 Standard



Código Comercial	V	W	Base	GOC	Empaque	Múltiplo
13401CP	24V	15W	BA15s	87826728	CP	50



### P25W Standard



Código Comercial	V	W	Base	GOC	Empaque	Múltiplo
13405CP	24V	21/5W	BA15d	38459873	CP	200



### R10W Standard



Código Comercial	V	W	Base	GOC	Empaque	Múltiplo
13814CP	24V	10W	BA15s	48344773	CP	200



## R10W MasterDuty



Código Comercial	V	W	Base	GOC	Empaque	Múltiplo
13814MDCP	24V	10W	BA15s	69952428	CP	50

## R5W Standard



Código Comercial	V	W	Base	GOC	Empaque	Múltiplo
13821CP	24V	5W	BA15s	48338673	CP	200

## T2W Standard



Código Comercial	V	W	Base	GOC	Empaque	Múltiplo
13913CP	24V	2W	BA9s	22003528	CP	50

## T4W Standard



Código Comercial	V	W	Base	GOC	Empaque	Múltiplo
13929CP	24V	4W	BA9s	21985573	CP	200

## W1,2W Standard



Código Comercial	V	W	Base	GOC	Empaque	Múltiplo
13516CP	24V	1.2W	W2x4,6d	48306573	CP	200

## W2,5W Standard



Código Comercial	V	W	Base	GOC	Empaque	Múltiplo
13960CP	24V	2,5W	W2,1x9,5d	48147428	CP	50

## W3W Standard



Código Comercial	V	W	Base	GOC	Empaque	Múltiplo
13256CP	24V	3W	W2,1x9,5d	48141228	CP	50

## W5W Standard



Código Comercial	V	W	Base	GOC	Empaque	Múltiplo
13961CP	24V	5W	W2,1x9,5d	48138273	CP	200

# LED



Derrota la oscuridad





Nuestras linternas profesionales en LED se han desarrollado con un alto nivel de calidad.

# Linternas Profesionales

La iluminación ideal para cada tipo de servicio

Las linternas de inspección profesionales en LED Philips se han desarrollado para **iluminar con excelencia** y **proporcionar visibilidad adecuada para las más diversas tareas**.

El poder de la iluminación LED permite que los detalles sean percibidos con precisión, permitiéndole realizar todo tipo de tareas con eficiencia. Con una línea completa de linternas, Philips tiene la **herramienta adecuada para todo tipo de situaciones**, después de todo no importa cuán difícil sea la tarea, sino las herramientas que usted tiene a su disposición.

[www.philips.com/auto](http://www.philips.com/auto)

RC320B1

220 lm

# EcoPro 20

Práctica lámpara de bolsillo para el uso diario

## Luz de trabajo brillante

- Luz brillante suave (220 lúmenes/2 W) adecuada para el uso diario

## Lámpara de bolsillo versátil

- Gancho giratorio de 360° para un uso manos libres
- La base giratoria de 180° te permite orientar la luz hacia donde la necesita
- Lámpara de bolsillo pequeña y práctica, perfecta para el uso diario
- Imán potente en la base giratoria para un uso manos libres

## Práctica para el uso diario

- Recarga otros dispositivos con un puerto USB muy útil
- La batería recargable dura 3,5 horas por carga
- Carcasa robusta y resistente a impactos

La Philips EcoPro20 es una pequeña lámpara de trabajo recargable que cabe perfectamente en el bolsillo. Equipada con funciones manos libres, resulta perfecta para los trabajos de inspección rápida y el uso diario general y su iluminación te permitirá trabajar cómodamente.



RC420B1

300/100 lm

# EcoPro 40

Lámpara de mano recargable

## Luz brillante e intensa

- Foco (100 lúmenes/1 W) para iluminar áreas estrechas
- Luz potente (300 lúmenes/3 W) para realizar tareas diarias

## Versátil para un uso manos libres

- 3 imanes para una cómoda iluminación manos libres
- Dos ganchos retráctiles para una cómoda iluminación manos libres

## Batería recargable fiable

- La batería de litio recargable dura hasta 8 horas por carga

## Práctica para el uso diario

- Carcasa robusta y resistente a impactos

Con una luz potente y brillante, y agarre antideslizante, ligero y versátil, la Philips EcoPro40 es una excelente lámpara de trabajo sin cable, para el uso diario. Cuenta también con un práctico foco que le permite ver incluso las esquinas más oscuras.





RC520C1

1000lm / 500lm

# EcoPro 50

Luz para proyector  
recargable portátil de  
aluminio

## Luz blanca brillante y potente

- La potente luz blanca (1000 lúmenes/10 W) ilumina un área amplia

## Lámpara resistente para el uso diario

- Resistencia a impactos demostrada en pruebas de caída
- Resistente a las salpicaduras de agua

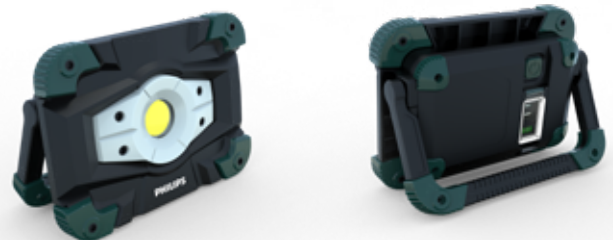
## Ligera y fácil de usar

- Accesorio de montaje magnético para una iluminación manos libres
- Recarga otros dispositivos con un puerto USB muy útil
- El mango giratorio te permite colocar la luz para un uso manos libres

## Batería recargable con indicador de duración de la batería

- El indicador muestra cuánto tiempo durará la batería
- La batería recargable dura hasta 6 horas por carga

Pequeña a la vez que potente, versátil y resistente, la luz de trabajo LED Philips EcoPro50 recargable proporciona la luz blanca brillante que necesita para iluminar amplias zonas oscuras. Disfrute de hasta 6 horas de uso continuo antes de tener que cargar la batería.





LPL19B1

130 lm

# Penlight Professional

Herramienta de inspección portátil

**Luz blanca y muy intensa para la visión ideal**

- LED de alta calidad con salida de luz de 130 lm
- Luz blanca natural de 6000K

**Acceso a espacios estrechos**

- Puntero LED en la parte superior 20 mm
- Pequeña y compacta

**Para trabajos muy detallados**

- A prueba de agua y polvo IP54
- Carcasa resistente a los golpes
- Autonomía de batería de 11 horas

Philips Penlight Professional es una linterna de inspección duradera y confiable con seis poderosos y duraderos LED que producen 130 lumens de luz blanca brillante y natural para una inspección precisa de cualquier área.



LPL42X1

200/100 lm  
boost/eco mode

# PEN20

Lámpara de luz de LED recargable, cabe en su bolsillo

**Luz LED blanca de alta calidad**

- Enfrente la oscuridad con luz natural brillante y suave
- LED LUXEON® de alta calidad de hasta 200 lm
- Ilumina una gran área de trabajo con un amplio ángulo de iluminación de 80°

**Batería ultra durable**

- La batería nueva dura 5 veces más que la mayoría de las baterías recargables
- Mayor autonomía y recarga USB ultrarrápida

**Alta resistencia**

- Resistencia a fuertes impactos: IK07
- Resistente al agua, al polvo, al aceite y la grasa - IP54

**Iluminación con las manos libres**

- Trabaje con las manos libres con gancho giratorio de 80° e imán integrados de 80° e imán integrados





LPL29B1

100/50 lm  
boost/eco mode

# HDL10

Ángulo de proyección  
de la luz de 50°

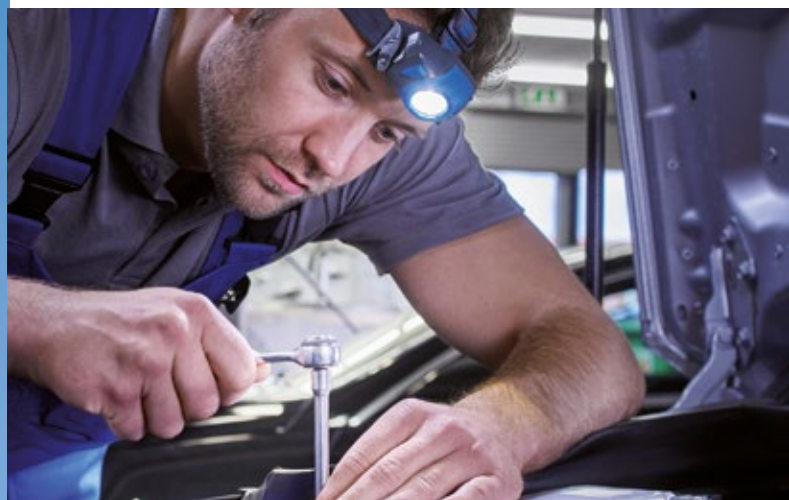
## Acabado de alta calidad

- Linterna de cabeza giratoria 90 °
- Ranura de cabeza ajustable
- A prueba de agua
- Alimentada con 3 pilas AAA Philips

## Modo de iluminación doble

- 100 lm de iluminación Boost LED para tareas de alta precisión
- 50 lm de iluminación Eco LED para inspecciones rápidas

La linterna LED de alta potencia de Philips es una herramienta perfecta para todo tipo de trabajos de manos libres. Con eje de la linterna orientable a 90 °, usted puede fácilmente dirigir su luz a donde lo necesite. Los modos Eco y Boost Light, así como sus ángulos de proyección bastante anchos, ofrecen una iluminación superior para su espacio de trabajo.



LPL35X1

330 lm

# CBL10

Lámpara de inspección LED  
compacta con cable

## Luz LED blanca de alta potencia

- Venza a la oscuridad
- Luz LED de 330 lúmenes de alta potencia
- Ángulo de 120° de haz ancho

## Alta resistencia

- Resistente a los disolventes químicos y de taller
- Resistente a impactos fuertes: IK07
- Protección frente a agua y polvo: IP54

## Iluminación compacta y manos libres

- Luz potente en un diseño compacto
- Ajustable 360° y con gancho retráctil

La lámpara de inspección Philips LED CBL10 incorpora potentes LED para producir una luz blanca intensa y un haz ancho y brillante que vence a la oscuridad. La luz blanca de 6 000 K, diseñada para optimizar la claridad y la calidad de la visión, mejora también la comodidad visual para trabajar sin fatiga.





LPL45X1

1200lm/ 500lm

# CBH51

Lámpara de capó profesional de LED

## Mayor luminosidad

- LED de alta calidad
- Ángulo de haz de 120°

## Mayor comodidad visual

- Luz blanca
- Temperatura de color 6000K

## Alta resistencia

- Resistente a fuertes impactos - IK07
- Resistente al agua, al polvo, al aceite y la grasa - IP54

## Iluminación con manos libres para el trabajo

- Estructura telescópica ajustable

La lámpara Philips LED de capó ofrece una potente salida de luz de 1200 lumen para garantizar la iluminación total de su área de trabajo. Con una estructura telescópica ajustable, la linterna de capó profesional iluminará cualquier compartimento del motor de forma fácil y eficiente.



LPL64X1

1000lm / 500lm

# PJH10

Luz para proyector recargable portátil

## Luz LED blanca de alta calidad

- Función de regulación única para mayor comodidad, incluida la función de memoria.
- Modo Boost, hasta 1 000 lúmenes.
- Ángulo de haz de 90°
- Luz natural brillante de 6.000 K.
- Robustez mejorada
- Muy fuerte resistencia al impacto - IK09
- Alta protección contra el agua y el polvo - IP68
- Resistencia química y de disolventes de taller.

## Batería duradera

- Larga autonomía - hasta 12 horas (luz tenue)
- Cargador micro usb
- Recarga - menos de 4.5 horas

## Versatilidad

- Módulo de iluminación giratorio de 180°
- Manos libres: imán fuerte y tercer pie que incluye un clip



LPL62X1

500/300 lm

# RCH5S

Diseño compacto para trabajos de inspección rápida

## Luz LED blanca de alta calidad

- Función de regulación única para mayor comodidad, incluida la función de memoria.
- Modo Boost, hasta 300 lúmenes.
- Foco spot, hasta 120 lúmenes.
- Ángulo de haz amplio de 120°
- Luz natural brillante de 6.000 K.
- Robustez mejorada
- Muy fuerte resistencia al impacto - IK09
- Alta protección contra el agua y el polvo - IP68
- Resistencia química y de disolventes de taller.

## Batería duradera

- Estación de acoplamiento compartida con el Philips RCH25
- Larga autonomía - hasta 12 horas (luz tenue)
- Recarga súper rápida - menos de 2,5 horas

## Versatilidad

- Módulo de iluminación giratorio de 180°
- Manos libres: ganchos retráctiles 360° e imán fuerte



LPL20X1

150 lm

# RCH10

Nuevo gancho con imán fácil de abrir

## Mayor salida de luz

- Luz LED blanca 150 lm

## Alta resistencia

- Resistencia a fuertes impactos: IK07
- Protección contra el agua, el polvo, el aceite y la grasa: IP54

## Iluminación con las manos libres

- Inalambrico, con gancho giratorio e imán en parte inferior

La linterna de inspección recargable compacta LED es ideal tanto para inspecciones rápidas en cuanto a reparaciones más largas. Se elimina todas las sombras con su fuerte haz de luz de 120°, mientras que su gancho giratorio de 360° proporciona trabajo con las manos libres.







LPL33X1

240/120 lm

## RCH21

Lámpara de inspección LED compacta recargable

### Luz LED blanca LUXEON® de alta calidad

- Venza a la oscuridad
- Luz LED de alta potencia: 240 lm de alta intensidad y 120 lm de bajo consumo
- Ángulo de haz ancho: 90°

### Alta resistencia

- Resistente a impactos fuertes: IK07
- Protección frente a agua, polvo y humedad: IP54

### Batería ultraduradera

- Nueva batería de duración 5 veces superior
- Larga autonomía y recarga ultrarrápida

### Práctica y versátil

- Módulo de iluminación flexible 90°
- Manos libres: gancho retráctil 360° y potente imán
- Indicador FindMe rojo en modo de espera



LPL47X1

300 lm/120 lm

## RCH21S

Linterna de inspección compacta recargable

### LED de alta potencia

- LED de alta potencia: 300 lm Boost y 120 lm Eco
- Amplio ángulo de iluminación - 90°
- Elimina la oscuridad

### Alta resistencia

- Resistente a fuertes impactos - IK08
- Resistente al agua, al polvo, al aceite y la grasa - IP65

### Batería ultra durable

- Batería renovada, con una vida útil 5 veces mayor
- Larga autonomía de uso, con recarga ultrarrápida

### Manejo versátil

- Módulo flexible 90°
- Manos libres para el trabajo: gancho retráctil 360°
- Red FindMe: luz indicadora para facilitar la ubicación cuando en modo stand by







LPL63X1

# RCH25

500/300 lm

Lámpara de trabajo regulable e inalámbrica, con base de carga

## Luz LED blanca de alta calidad

- Función de regulación única para mayor comodidad, incluida la función de memoria.
- Modo Boost, hasta 500 lúmenes.
- Foco spot, hasta 300 lúmenes.
- Ángulo de haz amplio de 120 °
- Luz natural brillante de 6.000 K

## Robustez mejorada

- Muy fuerte resistencia al impacto - IK09
- Alta protección contra el agua y el polvo - IP68
- Resistencia química y de disolventes de taller

## Batería duradera

- Estación de acoplamiento compartida con Philips RCH5S
- Larga autonomía - hasta 10 horas (luz tenue)
- Recarga rápida - menos de 3.5 horas

## Versatilidad

- Módulo de iluminación giratorio de 180 °
- Manos libres: ganchos retráctiles 360 ° e imán fuerte



LPL34UVX1

# RCH31UV

350/150 lm

Lámpara de inspección LED compacta recargable con UV

## Luz LED LUXEON® blanca de alta calidad y detector de fugas UV

- Luz LED de alta potencia: 350 lm de alta intensidad y 150 lm de bajo consumo
- Ángulo de haz ancho: 90°
- Detector de fugas de luz UV

## Alta resistencia

- Resistente a impactos fuertes: IK07
- Protección frente a agua, polvo y humedad: IP54

## Batería duradera

- Nueva batería de duración 5 veces superior
- Larga autonomía y recarga ultrarrápida

## Práctica y versátil

- Módulo de iluminación flexible 90°
- Manos libres: gancho retráctil 360° y potente imán
- Indicador FindMe rojo en modo de espera





LPL403MODX1

1500/750 lm

# MDLS CRI

Lámparas LED multidireccionales de tres módulos para talleres de pintura

## Luz potente que elimina las sombras

- Consiga fácilmente los mismos colores que si trabaja con luz diurna
- El elevado índice de reproducción cromática (IRC 92) revela un color verdadero
- Elimine las sombras con una completa cobertura luminosa de 360°
- Flujo luminoso en dos niveles de alta calidad (1500/750 lm)
- El filtro mate reduce el deslumbramiento para un mayor confort laboral

## Versátil

- Funcionamiento de manos libres con control sencillo de la dirección de iluminación
- La nueva batería de tecnología avanzada permite un tiempo de funcionamiento cinco veces superior

## Alta resistencia

- Resistente a impactos fuertes: IK07
- Protección frente a agua, polvo y humedad: IP54

**Nota:** el módulo auxiliar individual se debe pedir por separado



## EcoPro Range RC320 pocket



Código Comercial	Carga	W	Duración con carga	Lumen	GOC	Múltiplo
RC320B1	USB	2	3.5 hrs	200lm	05055745	3

## EcoPro Range RC420



Código Comercial	Carga	W	Duración con carga	Lumen	GOC	Múltiplo
RC420B1	USB	3	3 hrs	300/100lm	05057145	3

## EcoPro Range RC520 projector



Código Comercial	Carga	W	Duración con carga	Lumen	GOC	Múltiplo
RC520C1	100V-240V	10	3 hrs (6 hrs eco mode)	1000/500lm	05071745	3

## Penlight Professional



Código Comercial	Carga	W	Duración con carga	Lumen	GOC	Múltiplo
LPL19B1	3xAAA	-	10hrs	130lm	38819031	6

## Penlight Rechargeable



Código Comercial	Carga	W	Duración con carga	Lumen	GOC	Múltiplo
LPL42X1	USB	1.8	4.5hrs	200/100lm	39631731	6

## HDL10 Headlamp



Código Comercial	Carga	W	Duración con carga	Lumen	GOC	Múltiplo
LPL29B1	3xAAA	-	10hrs	100/50lm	39360631	6

## CBL10 cable



Código Comercial	Carga	W	Duracion con carga	Lumen	GOC	Múltiplo
LPL35X1	100V-240V	5	-	330lm	39421431	6

## CBH51 cable



Código Comercial	Carga	W	Duracion con carga	Lumen	GOC	Múltiplo
LPL45X1	100V-240V	8	-	1200/500lm	39732131	6

## PJH10 projector



Código Comercial	Carga	W	Duracion con carga	Lumen	GOC	Múltiplo
LPL64X1	100V-240V	10	3hrs (12hrs dimmer)	1000/500lm	05167731	6

## RCH5S pocket



Código Comercial	Carga	W	Duracion con carga	Lumen	GOC	Múltiplo
LPL62X1	Dock/USB	3	1.5hrs (12hrs dimmer)	500/300lm	05163931	6

## RCH10 rechargeable



Código Comercial	Carga	W	Duracion con carga	Lumen	GOC	Múltiplo
LPL20X1	100V-240V	2,5	5hrs	150lm	39060531	6

## RCH21 rechargeable



Código Comercial	Carga	W	Duracion con carga	Lumen	GOC	Múltiplo
LPL33X1	Dock/USB	2	6hrs	240lm	39417731	6

## RCH21S rechargeable



Código Comercial	Carga	W	Duracion con carga	Lumen	GOC	Múltiplo
LPL47X1	Dock/USB	3	3.5hrs (6hrs dimmer)	300/120lm	39841031	6

## RCH25 rechargeable



Código Comercial	Carga	W	Duracion con carga	Lumen	GOC	Múltiplo
LPL63X1	Dock/USB	5	3.5hrs (10hrs dimmer)	500/300lm	05165331	6

## RCH31 UV rechargeable



Código Comercial	Carga	W	Duracion con carga	Lumen	GOC	Múltiplo
LPL34UVX1	Dock/USB	3	3.5hrs (8hrs dimmer)	350/150lm	39419131	6

## Matchline CRI



Código Comercial	Carga	W	Duracion con carga	Lumen	GOC	Múltiplo
LPL403MODX1	Dock/USB	5	2.5hrs	1500/750lm	39627066	1





2019 © Lumileds Holding B.V. All rights reserved.

The Philips trademark and the Philips shield emblem are registered trademarks of Koninklijke Philips N.V. Specifications are subject to change without notice.

[www.philips.com/auto](http://www.philips.com/auto)